

PLONGEZ DANS LE MONDE DE

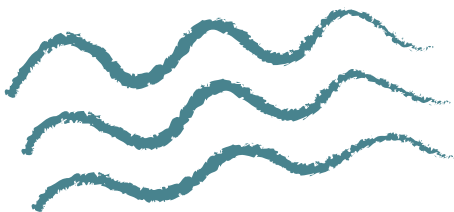
LA LOUTRE



MANUEL POUR LES PROFS

Dans cette fiche pédagogique d'accompagnement, vous trouverez des informations supplémentaires sur les différents éléments présents dans le poster ci-dessus.

Amusez-vous à plonger dans le monde merveilleux de la loutre !



Introduction



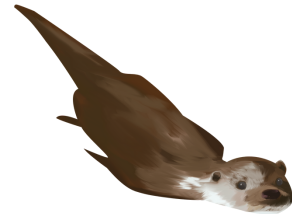
° La loutre est un animal solitaire et discret qui aime les habitats d'eau douce et les rivières sauvages dont l'eau est de bonne qualité. Les loutres vivent sur un grand territoire où elles nagent, jouent et pêchent.

° Depuis 2012, on observe de plus en plus de loutres en Belgique. Dans le passé, elles ont particulièrement souffert de la chasse et de la mauvaise qualité des cours d'eau. Depuis 1979, la loutre d'Europe est une espèce protégée, mais la destruction de son habitat fragilise son installation dans notre pays, où elle reste menacée.

° Le projet, baptisé « Otterland » se concentre aujourd'hui sur la connectivité entre les zones humides naturelles et semi-naturelles. Dans les vallées de l'Escaut, de la Meuse et de la Semois, le WWF-Belgique souhaite rétablir une population saine de loutres afin de garantir leur survie à long terme dans le pays.

1

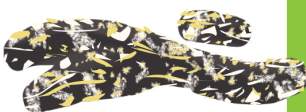
Bien que principalement terrestre, la loutre est très à l'aise dans le milieu aquatique grâce à ses pattes palmées et sa longue queue plate. Elle est capable de fermer ses oreilles et son nez lorsqu'elle est sous l'eau et utilise ses moustaches pour localiser ses proies.



2
La loutre a besoin de se nourrir de plus d'un kg de poisson par jour. Elle apprécie donc particulièrement les rivières sauvages et gorgées de vie. Les loutres adorent le poisson, comme le brochet, la perche et l'anguille.

3

Agir pour la sauvegarde de la loutre permet d'aider d'autres espèces comme les poissons, les oiseaux ou encore les amphibiens. Protéger l'habitat de la loutre participe donc à sauvegarder de nombreuses autres formes de vie aquatique. C'est pour cela qu'on considère la loutre comme une "espèce parapluie".



4
Les déjections de loutres, appelés « épreintes », servent à se présenter. En reniflant l'épreinte d'une loutre, une autre peut en déduire son sexe, sa réceptivité sexuelle, son âge approximatif, sa position hiérarchique, etc.

Visitez notre site web pour découvrir le dossier pédagogique sur la loutre et d'autres outils éducatifs !

5

La loutre évolue sur un grand territoire où elle aime nager, jouer et pêcher. Son habitat peut s'étendre sur 10 à 40 km de berges et de rivières. Mais les loutres de Belgique vivent dans un habitat trop petit et trop fragmenté. Les autoroutes sont une menace majeure pour les loutres.



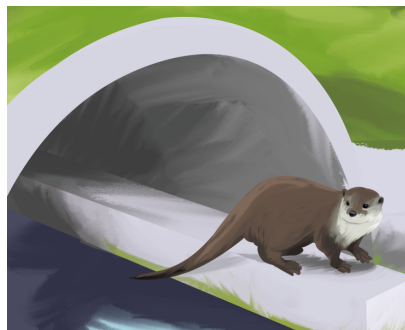
La loutre est sensible à la pollution de l'eau : en tant que prédateur au sommet de la chaîne alimentaire, elle stocke des substances toxiques telles que les PCB et les métaux lourds, qu'elle ingère par le biais des poissons dont elle se nourrit. Ces substances toxiques ont un impact négatif sur sa santé. Une eau propre est donc importante pour une loutre, ce qui en fait une « espèce indicatrice » de la bonne qualité de l'eau.

6

7

En reconnectant les zones humides et les cours d'eau dans certaines vallées belges, nous élargissons l'habitat de la loutre. De cette façon, nous augmentons leurs chances naturelles de survie et de reproduction. Cela peut se faire au moyen de ce que l'on appelle des écoducs ou couloirs écologiques.

° Le saviez-vous ? Pour aider les loutres à traverser les routes, nous pouvons créer des tunnels sous ces routes. Mais comme les loutres n'aiment pas nager dans des tunnels, il faut qu'il y ait un passage en dur le long de l'eau que la loutre peut emprunter en marchant au sec.



Nous pouvons laisser la loutre – et tous les autres animaux – évoluer librement dans la nature en respectant leur habitat. Restez toujours sur les sentiers et tenez votre chien en laisse pendant votre promenade. Mais surtout : profitez de la nature !

8

Visitez notre site web pour découvrir le dossier pédagogique sur la loutre et d'autres outils éducatifs !

wwf.be/ecoles

