



WWF BRAND BOOK

OVER WWF-BELGIË

ONZE NAAM

ONZE MISSIE

MERKRICHTLIJNEN

HET LOGO

PANDA ICOON

KLEURENPALET

TYPOGRAFIE

MERKGEBRUIK

LINKS

OVER WWF-BELGIË

WWF is 's werelds toonaangevende natuurbehoudsorganisatie. WWF-België werd opgericht in 1966 en maakt deel uit van het wereldwijde WWF-netwerk. We zetten ons in voor de bescherming van de biodiversiteit via zowel nationale als internationale natuurbehoudsprojecten.





ONZE NAAM

We verwijzen naar onszelf als WWF
(niet World Wide Fund For Nature
of andere)

Nationale bureaus, zoals het onze,
voegen een landaanduiding toe als
achtervoegsel. Zo zijn wij
bijvoorbeeld **WWF-België**.

ONZE MISSIE

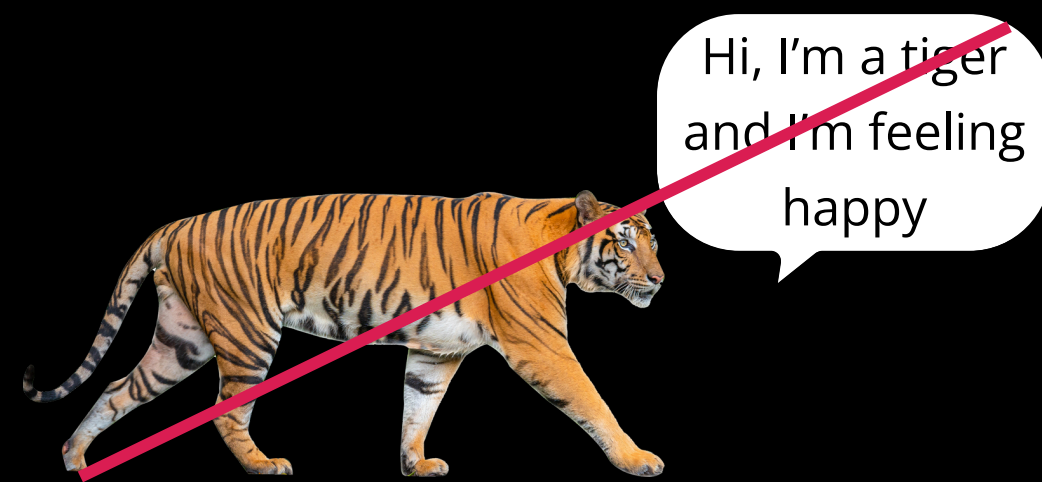
We zetten ons in om de achteruitgang van de natuur te stoppen en te bouwen aan een toekomst waar de mens in harmonie leeft met de natuur.



MERKRICHTLIJNEN

WWF's natuurbehoudswerk is gebaseerd op **wetenschappelijk onderzoek**.

Op vlak van communicatie wil dat zeggen ...



geen antropomorfisme =
menselijke emoties of
kenmerken toekennen aan
dieren/niet-menselijke wezens.



Geen AI-generated foto's, tekst of audio. We laten de natuur zien op een wetenschappelijk correcte manier.*

*uitzondering: wanneer het gaat om illustratie/animatie, kunnen we in overleg bekijken wat de opties zijn met AI

HET LOGO



Het 'WWF Logo' mag **nooit** worden **aangepast/gewijzigd**
het bestaat uit **drie onafscheidelijke elementen:**

1. het panda icoon + ©
2. WWF initialen + ®
3. het witte vierkant

RUIMTE ROND HET LOGO



De **vrije ruimte rondom** het WWF-logo is **1/4 van de breedte van het hele vak**. Deze ruimte is niet vereist aan de rand van de pagina of het scherm.

Wanneer je het logo op een achtergrondafbeelding plaatst, let je op de positie en vermijd je te drukke achtergronden.

LOGO DON'TS



DON'T

het witte
vierkant
weghalen



DON'T

het logo negatief
maken (omkeren)
of de kleur
veranderen



DON'T

de initialen
zonder het
logo gebruiken



DON'T

het logo
vervormen



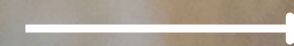
DON'T

het formaat
van het witte
vierkant
aanpassen

LOGO DO'S



DO houd het logo
zoals je het ontving.



Download hier:

LOGOBESTANDEN

PANDA ICOON

meer creatieve vrijheid

Mag apart gebruikt worden en
moet niet aan dezelfde regels
voldoen als het logo.

Het panda icoon vervangt het logo
niet, en mag nooit gebruikt worden
zonder het volledige logo.



PANDA ICOON REGELS



in een volle kleur
van het kleurenpalet

KLEURENPALET

2 manieren om
het panda icoon
creatief in te
zetten



als stencil
maar altijd op een witte of
lichte achtergrond

STENCIL TEMPLATES EN VOORBEELDEN

PANDA ICOON **DON'TS**



DON'T

de stencil te veel
gebruiken en met
kleuren buiten
het kleurenpalet



DON'T

een donkere
achtergrond gebruiken
met de stencil (lijkt dan
negatief)



DON'T

het panda icoon
roteren of zo plaatsen
dat je de vorm niet
goed kunt zien



bv. tekst
erover zetten



Het WWF logo moet bijkomend op de items geplaatst worden met het panda icoon

PANDA ICOON

DO'S



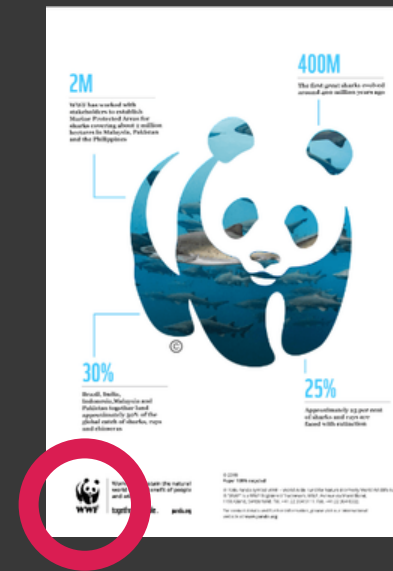
DO

let op contrasten en maak strakke en opvallende designs



DO

zorg dat de panda duidelijk zichtbaar is



DO

gebruik de beelden in de stencil om te communiceren*

*(bv. oceaanachtergrond - oceaancijfers)

© Troy Mayne

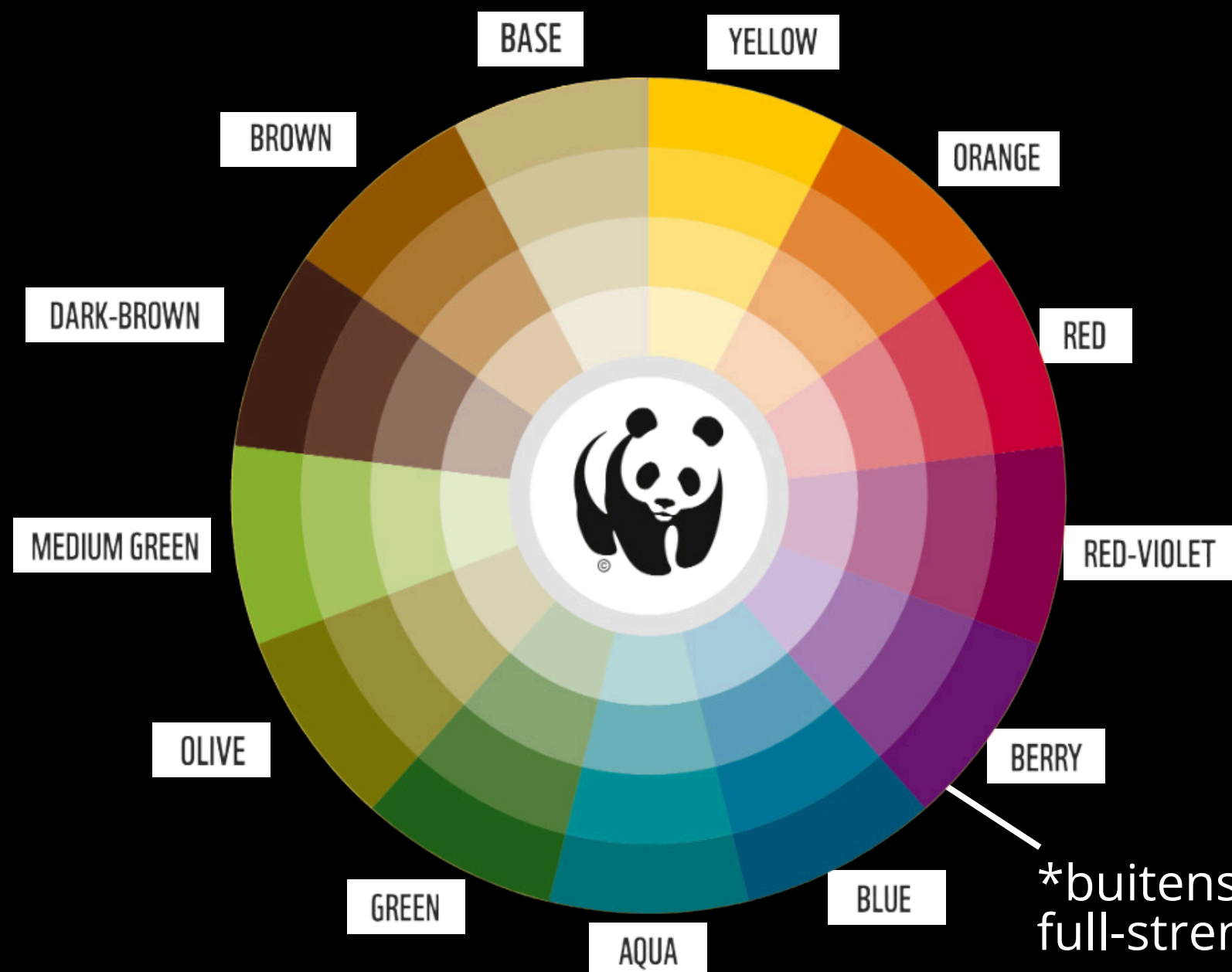
KLEURENPALET

Ons kleurenpalet is gebaseerd op de kleuren die we in de natuur zien.

**ONZE PRIMAIRE KLEUREN
ZIJN ZWART EN WIT**

**ONZE PRIMAIRE KLEUREN
ZIJN ZWART EN WIT**

SECUNDAIRE KLEUREN

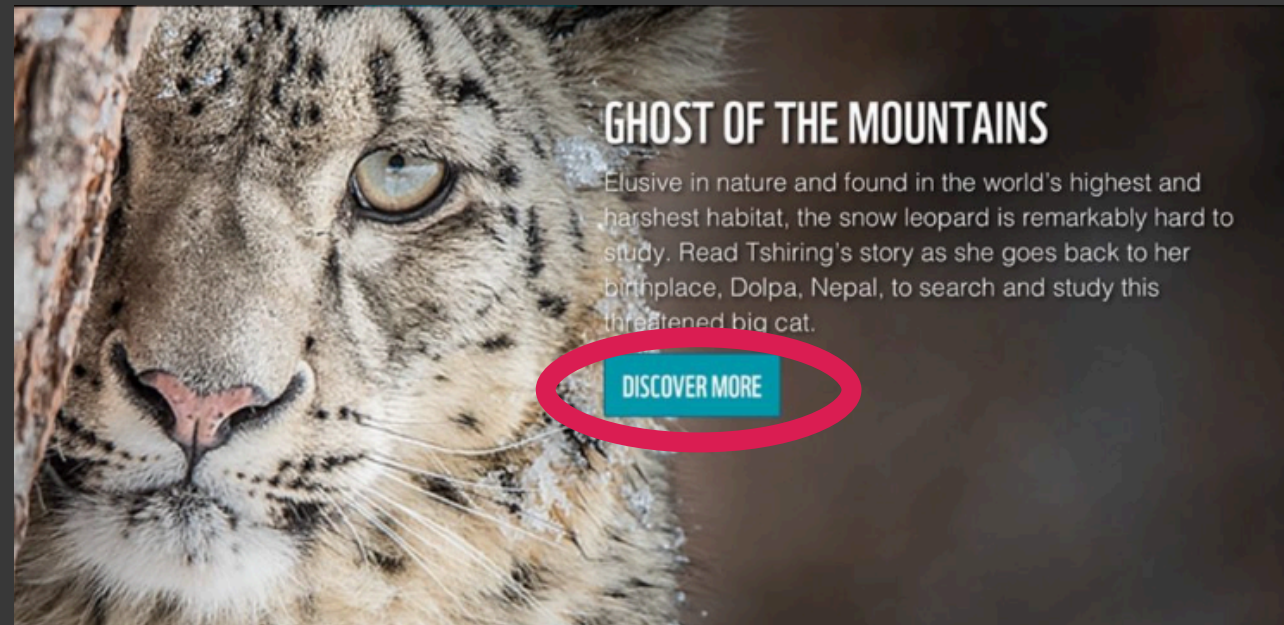


- moeten gecombineerd en gecontrasteerd worden
- gebruik liefst **full-strength** stalen*
- selecteer een kleur die **past bij de foto** of die **de nadruk legt**

KLEURENPALET MET CODES

*buitenste cirkel = full-strength stalen

SECONDARY COLOURS DO'S



DO

gebruik een secundaire kleur om bepaalde elementen te benadrukken of navigationale elementen zoals buttons



DO

gebruik een secundaire kleur die mooi aanvult op de kleuren van de foto

TYPOGRAFIE

Het WWF font is uniek en specifiek voor onze organisatie ontworpen.

[DOWNLOAD WWF FONT](#)

[MEER DETAILS](#)

WWF FONT GEBRUIK

Voor titels gebruik je onze font altijd in caps.
Hieronder meer details. ↓

WWF FONT	UPPER CASE	SENTENCE CASE	PRINT	ON-SCREEN
HEADLINES	✓	✗	✓	✓
SUBHEADS	✓	✓	✓	✓
BODY COPY	✗	✗	✗	✗
CAPTIONS	✓	✓	✓	✓
DATA (CHARTS AND TABLES)	✓	✓	✓	✓

SECUNDAIRE FONTS

Vooral gebruikt voor body tekst. Kan ook gebruikt worden voor tussentitels en tekst onder foto's.

Georgia	UPPER CASE	SENTENCE CASE	PRINT	ON-SCREEN
HEADLINES	X	X	X	X
SUBHEADS	✓	✓	✓	✓
BODY COPY	X	✓	✓	✓
CAPTIONS	✓	✓	✓	✓
DATA (CHARTS AND TABLES)	✓	✓	✓	✓

SECUNDAIRE FONTS

Gebruikt als body tekst voor print en digitaal, maar ook ter ondersteuning van illustraties, kleinere tussenkopjes en als bijschrifttekst.

Open Sans	UPPER CASE	SENTENCE CASE	PRINT	ON-SCREEN
HEADLINES	X	X	X	X
SUBHEADS	✓	✓	✓	✓
BODY COPY	X	✓	✓	✓
CAPTIONS	✓	✓	✓	✓
DATA (CHARTS AND TABLES)	✓	✓	✓	✓

SECUNDAIRE FONTS

Vervanging voor WWF Font en Open Sans voor digitale toepassingen die geen ingebouwde lettertypen kunnen gebruiken

Arial	UPPER CASE	SENTENCE CASE	PRINT	ON-SCREEN
HEADLINES	✓	✓	✗	✓
SUBHEADS	✓	✓	✗	✓
BODY COPY	✗	✓	✗	✓
CAPTIONS	✗	✓	✗	✓
DATA (CHARTS AND TABLES)	✓	✓	✗	✓

MERKGEBRUIK

Het WWF-pandalogo is een geregistreerd handelsmerk en wordt beschermd door het auteursrecht. Het mag niet gebruikt of gereproduceerd worden zonder de uitdrukkelijke toestemming van WWF.

- Als het WWF-logo gebruikt wordt in afbeeldingen, banners of presentaties (in een rapport, publicatie, factsheet, ...), mag dat materiaal niet gebruikt worden om websites of producten aan te bevelen of te promoten.
- De afkorting 'WWF' is ook een geregistreerd handelsmerk en mag op geen enkele manier worden gebruikt om producten of diensten aan te bevelen of te promoten..

**Wil je ons logo gebruiken? Laten we samen een waardevolle samenwerking verkennen!
Contacteer communication@wwf.be**

LINKS

Print:

[PUBLICATION GUIDELINES AND TEMPLATES](#)

Visuals:

[ICON LIBRARY](#)

[MAPS](#)

[TOGETHER POSSIBLE ASSETS](#)

[INFOGRAPHICS](#)

Video:

[VIDEO END FRAME](#)

Vragen? communication@wwf.be