



WWF BRAND BOOK

À PROPOS DU WWF-BELGIQUE

NOTRE NOM

NOTRE MISSION

RÈGLES DE LA MARQUE

ICÔNE PANDA

PALETTE DE COULEURS

TYPOGRAPHIE

UTILISATION DE LA MARQUE

LIENS UTILES

À PROPOS DU WWF-BELGIQUE

WWF est la principale organisation mondiale de conservation de la nature. Présent en Belgique en 1966, le WWF-Belgique fait partie du réseau mondial du WWF et œuvre à la protection de la biodiversité à travers des projets de conservation tant nationaux qu'internationaux.





NOTRE NOM

Nous nous présentons sous le nom de WWF (et non World Wide Fund for Nature ou autre). Cependant, tout seul, il désigne le WWF International.

Les bureaux nationaux comme le nôtre ajoutent quant à eux un suffixe désignant le pays : nous sommes le **WWF-Belgique**.

MISSION

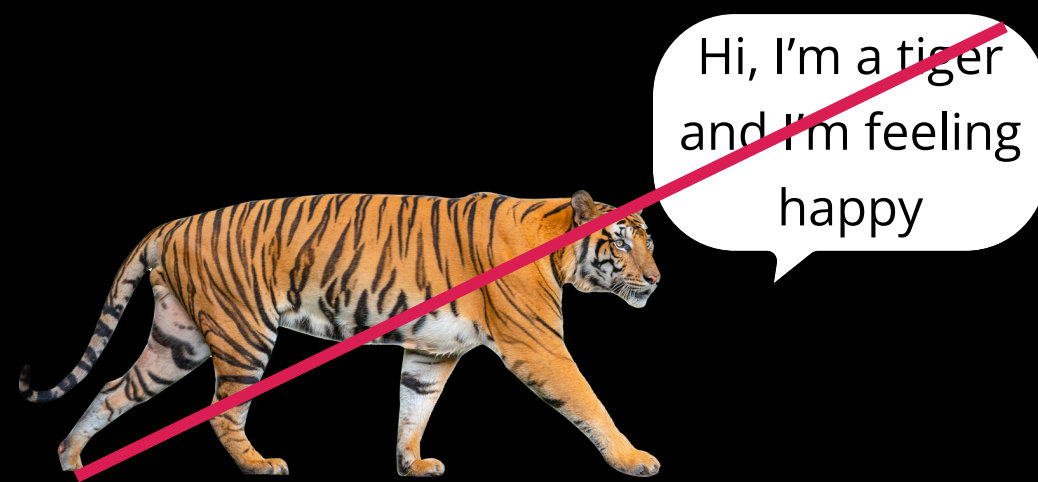
Le WWF agit pour mettre un terme à la dégradation de notre planète et pour construire un avenir où l'humain vit en harmonie avec la nature.



RÈGLES DE LA MARQUE

Le travail de conservation du WWF repose sur des **bases scientifiques**.

En termes de communication, cela signifie...



pas d'anthropomorphisme = attribuer des émotions ou des traits humains à des animaux/entités non humaines.



***Pas d'images, de textes ou d'enregistrements audio générés par l'IA.**
Nous représentons la nature d'une manière scientifiquement correcte.

*exception : lorsqu'il s'agit d'illustrations/animations, il y a un peu plus de marge de manœuvre

LE LOGO



Le logo « WWF » ne peut en aucun cas être **altéré** ni **modifié**.

Il est composé de trois éléments **indissociables** :

1. L'icône du panda + ©
2. Les initiales du WWF + ®
3. Le fond blanc

ESPACE LIBRE



L'**espace libre** autour du logo WWF correspond à 1/4 de la largeur totale du cadre. Cet espace n'est pas obligatoire au bord d'une page ou d'un écran.

Le logo du WWF peut être placé sur des images d'arrière-plan. Dans ce cas, veuillez tenir compte du **positionnement** de votre image et éviter les arrière-plans **trop chargés** dans l'espace libre.

LOGO DON'TS



Ne pas retirer
le fond blanc
du logo.



Ne pas
inverser ni
modifier la
couleur du
logo.



Ne pas
utiliser les
initiales WWF
en les
séparant du
logo.



Ne pas
déformer le
logo.

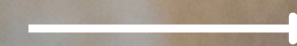


Ne pas
modifier la
taille du
fond blanc.

LOGO DO'S



Conservez le logo tel quel. Il est déjà icônique, pourquoi le changer ?



Télécharger ici:

[FICHIERS DU LOGO](#)



L'ICÔNE PANDA

plus de liberté artistique

L'icône panda peut être utilisée sans les initiales WWF et n'est pas soumise aux mêmes règles que le logo du WWF.

L'icône panda ne remplace **pas** le logo, elle ne doit jamais être utilisée sans le logo complet du WWF.



RÈGLES LIÉES À L'ICÔNE PANDA



dans une couleur unie
issue de la palette de
couleurs autorisées.

PALETTE DE COULEURS

Deux façons
d'utiliser
l'icône panda
de manière plus
créative :



comme un pochoir
mais toujours sur un fond
blanc ou clair

MODÈLES ET EXEMPLES DE POCHOIRS

ICÔNE PANDA DON'TS



Ne pas utiliser l'icône de manière excessive ni utiliser des couleurs qui ne figurent pas dans la **palette de couleurs**



Ne pas utiliser un fond sombre avec le pochoir - le panda apparaît à contre-jour.



Ne pas pivoter l'icône panda et ne l'utilisez pas d'une manière qui rendrait sa forme difficilement visible.



comme mettre du texte dessus.



le logo du WWF
doit également
être ajouté sur le
produit ou le
design.

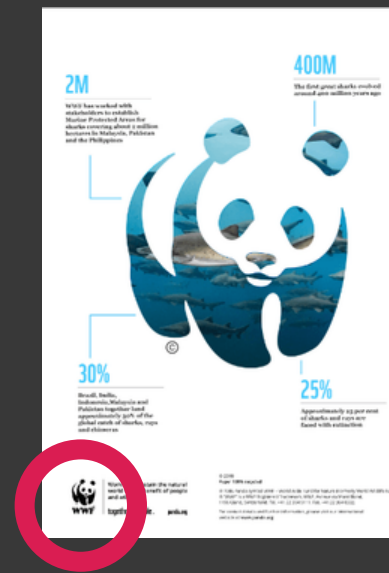
ICÔNE PANDA DO'S



faites attention
aux contrastes et
créez des designs
épurés et
percutants



assurez-vous que
le panda soit
clairement visible



utilisez les
images contenues dans
le pochoir panda
de manière adéquate
(ex : image d'océan -
chiffres relatifs à l'océan)

© Troy Mayne

LA PALETTE DE COULEURS

Nos couleurs choisies s'inspirent
de celles présentes dans la nature.

**NOS COULEURS
PRINCIPALES
SONT LE
NOIR ET LE BLANC**

**NOS COULEURS
PRINCIPALES
SONT LE
NOIR ET LE BLANC**

LES COULEURS SECONDAIRES

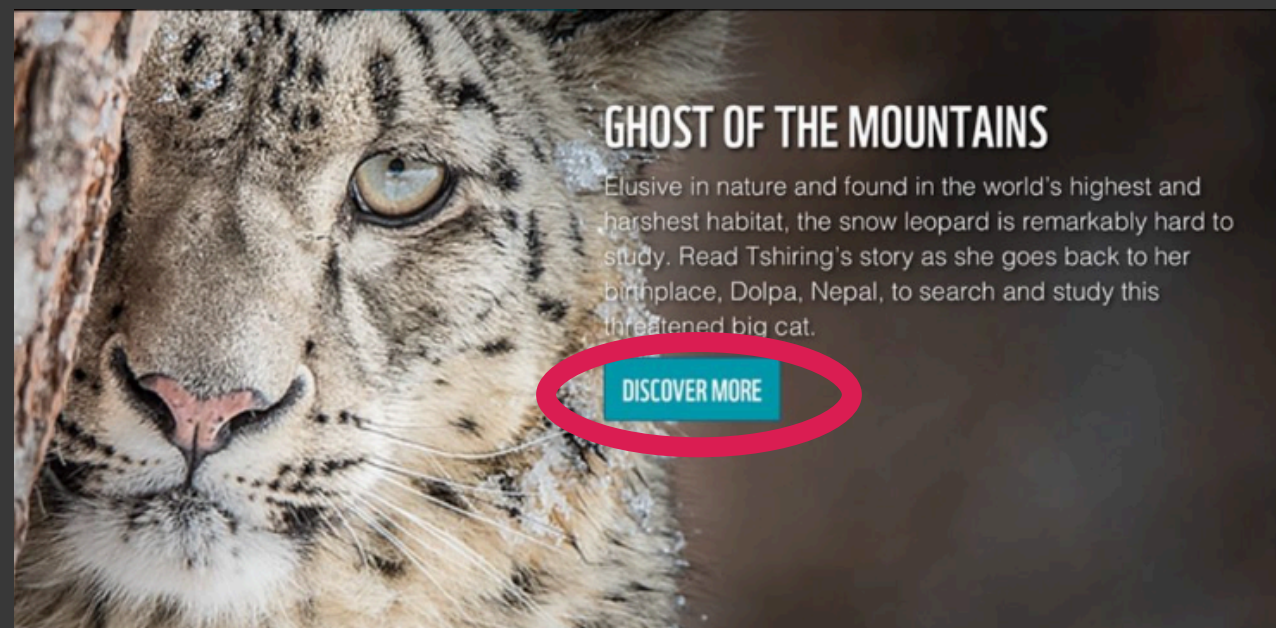


*cercle extérieur =
couleur avec intensité
maximale

- les couleurs secondaires doivent être combinées et contrastées
- préférez l'intensité maximale de chaque couleur*
- sélectionnez une couleur qui complète l'image que vous utilisez OU utilisez-la pour mettre en valeur des éléments/informations

NUANCIER AVEC CODES

COULEURS SECONDAIRES DO'S



utilisez une couleur secondaire pour mettre en évidence des informations ou un élément important tel qu'un bouton



utilisez une couleur secondaire qui rappelle l'image qui l'accompagne

TYPOGRAPHIE

La police WWF est unique et a été spécialement conçue pour notre organisation.

[TÉLÉCHARGER LA POLICE](#)

[INFORMATIONS](#)

UTILISATION DE LA POLICE WWF

Elle est utilisée en majuscules dans les titres. Elle peut être écrite en majuscules ou en minuscules dans les autres cas.

WWF FONT	UPPER CASE	SENTENCE CASE	PRINT	ON-SCREEN
HEADLINES	✓	✗	✓	✓
SUBHEADS	✓	✓	✓	✓
BODY COPY	✗	✗	✗	✗
CAPTIONS	✓	✓	✓	✓
DATA (CHARTS AND TABLES)	✓	✓	✓	✓

POLICES SECONDAIRES

Principalement utilisée comme police de caractères pour le corps du texte. Peut également être utilisée pour les sous-titres et les légendes plus grandes sous les images.

Georgia

	UPPER CASE	SENTENCE CASE	PRINT	ON-SCREEN
HEADLINES	X	X	X	X
SUBHEADS	✓	✓	✓	✓
BODY COPY	X	✓	✓	✓
CAPTIONS	✓	✓	✓	✓
DATA (CHARTS AND TABLES)	✓	✓	✓	✓

POLICES SECONDAIRES

Elle est utilisée comme corps de texte pour l'impression et l'affichage à l'écran. Elle peut également être utilisée pour accompagner des illustrations, pour des sous-titres plus petits et comme légende.

Open Sans	UPPER CASE	SENTENCE CASE	PRINT	ON-SCREEN
HEADLINES	X	X	X	X
SUBHEADS	✓	✓	✓	✓
BODY COPY	X	✓	✓	✓
CAPTIONS	✓	✓	✓	✓
DATA (CHARTS AND TABLES)	✓	✓	✓	✓

POLICES SECONDAIRES

À utiliser en remplacement des polices WWF et Open Sans pour les propriétés à l'écran qui ne peuvent pas utiliser les autres polices.

Arial	UPPER CASE	SENTENCE CASE	PRINT	ON-SCREEN
HEADLINES	✓	✓	✗	✓
SUBHEADS	✓	✓	✗	✓
BODY COPY	✗	✓	✗	✓
CAPTIONS	✗	✓	✗	✓
DATA (CHARTS AND TABLES)	✓	✓	✗	✓

UTILISATION DE LA MARQUE

Le logo panda du WWF est une marque déposée, protégée par le droit d'auteur.

Il ne peut pas être utilisé ou reproduit sans l'autorisation explicite du WWF.

- Si le WWF utilise son logo dans des images, des bannières ou des présentations (dans un rapport, une publication, une fiche d'information, etc.), ce matériel ne peut être utilisé pour recommander ou promouvoir des sites web ou des produits.
- Le sigle « WWF » est également une marque déposée et ne peut être utilisé pour recommander ou promouvoir des produits ou des services de quelque manière que ce soit.

Envie d'utiliser notre logo ? Explorons ensemble une collaboration porteuse de sens ! Contactez communication@wwf.be

LIENS UTILES

Impressions :

[GUIDES DE PUBLICATION ET MODÈLES](#)

Visuels :

[BIBLIOTHÈQUE D'ICÔNES](#)

[CARTES](#)

[TOGETHER POSSIBLE](#)

[INFOGRAPHIES](#)

Vidéo :

[VIDEO END FRAME](#)

Des questions ? communication@wwf.be