

**FAIS**  
**CONNAISSANCE**

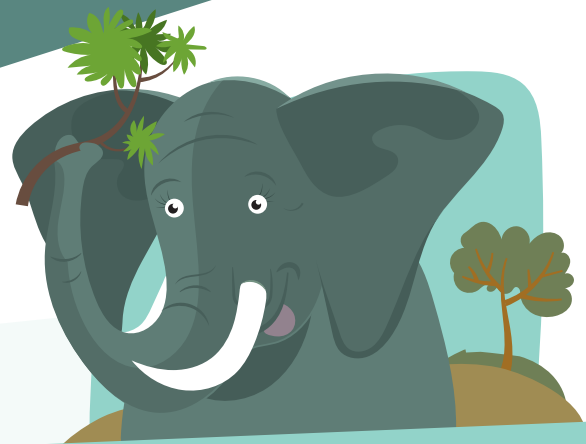
AVEC



## Les recherches de Tam

- Il existe **3 espèces d'éléphants** : l'éléphant d'Asie, l'éléphant de forêt d'Afrique et l'éléphant de savane d'Afrique.
- L'éléphant d'Afrique est un véritable champion ! C'est le **plus grand animal terrestre** possédant les plus grandes oreilles, les plus longues défenses et la plus longue trompe de tous les animaux !
- Les éléphants ont de très grandes oreilles, mais ce n'est pas pour mieux entendre. Ils ne peuvent **pas transpirer** comme nous. Ils battent donc leurs oreilles pour se refroidir.
- Les éléphants ont 12 autres **dents** en plus de leurs grandes défenses, mais elles sont très grosses !

*Et toi, combien de dents as-tu ?*



## Elena

*L'éléphante de forêt d'Afrique*



### NOMS SCIENTIFIQUES

ÉLÉPHANT D'ASIE : *ELEPHAS MAXIMUS*  
ÉLÉPHANT DE FORÊT D'AFRIQUE : *LOXODONTA CYCLOTIS*  
ÉLÉPHANT DE SAVANE D'AFRIQUE : *LOXODONTA AFRICANA*

NOURRITURE  
HERBIVORE

POPULATION  
500.000

TAILLE ET POIDS  
ENVIRON 330 CM DE HAUT - 6 TONNES

STATUT  
EN DANGER

RÉGIONS  
AFRIQUE ET ASIE

HABITAT  
FORÊTS TROPICALES DENSES ET SAVANES

# 1. UNE MÉMOIRE D'ÉLÉPHANT



Nous, les éléphants, sommes des animaux très intelligents, et nous avons une excellente mémoire ! Nous faisons partie des rares espèces qui se reconnaissent dans un miroir. Nous sommes aussi capables de coopérer, d'apprendre de nouvelles tâches, ou encore d'utiliser des outils. Nous sommes aussi des animaux très sensibles, facilement touchés par la perte ou la souffrance d'un proche.

**Et vous, avez-vous une mémoire d'éléphant ?  
Par groupes de 5, jouez au jeu suivant :**

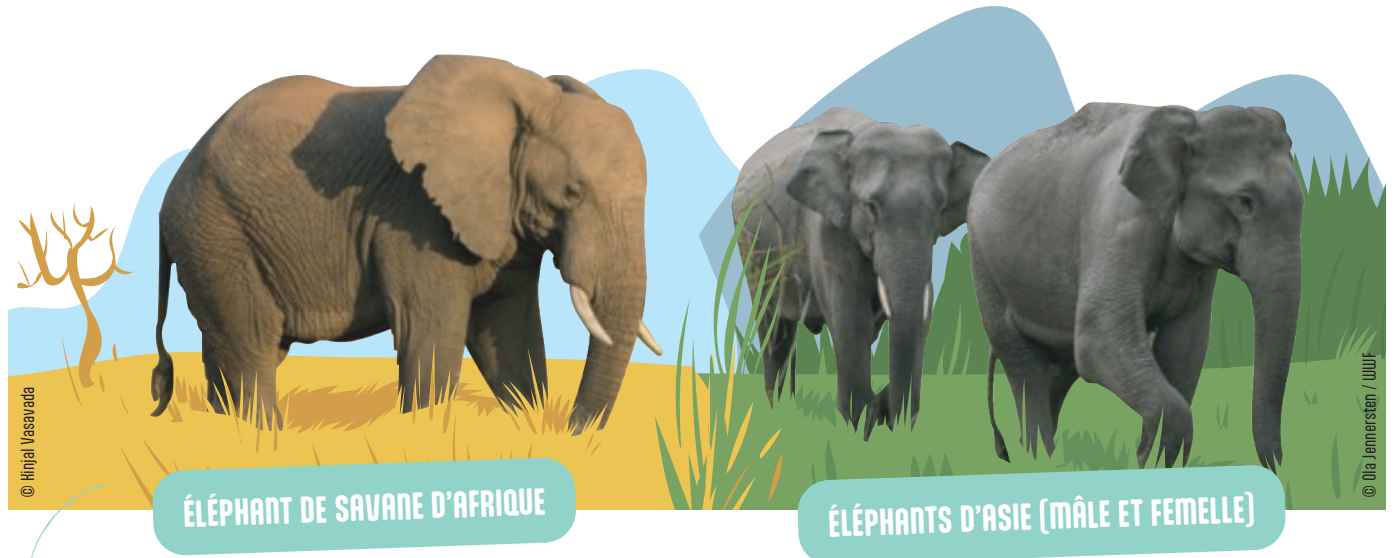
Asseyez-vous en cercle et dites à tour de rôle la phrase suivante : «Je vais dans la jungle et j'emporte avec moi», puis complétez avec un objet ou un animal.

*Par exemple : «Je vais dans la jungle et j'emporte avec moi : une paire de jumelles». Le suivant complète : «Je vais dans la jungle et j'emporte : une paire de jumelles et un fruit». Le dernier qui peut tout réciter correctement a la meilleure mémoire d'éléphant !*



## 2. ÉLÉPHANT D'AFRIQUE OU ÉLÉPHANT D'ASIE ?

Certains éléphants vivent en Afrique, d'autres en Asie. Les éléphants d'Afrique sont différents des éléphants d'Asie. **Sauras-tu retrouver 5 différences entre les éléphants d'Afrique et d'Asie ?**



Trouve **5 différences** entre les éléphants d'Afrique et d'Asie.

1. ....
2. ....
3. ....
4. ....
5. ....



On parle souvent d'éléphants d'Asie et d'Afrique, mais en fait il existe 2 espèces en Afrique : l'**éléphant de savane**, qui aime les prairies et savanes, et l'**éléphant de forêt** qui préfère la... forêt !

Il reste donc aujourd'hui 3 espèces d'éléphants, sur les 300 qui ont existé dans le passé !

# 3. TROMPE D'ÉLÉPHANT

L'éléphant peut faire beaucoup de choses avec sa **trompe** ! Il l'utilise pour respirer, boire, sentir, attraper de la nourriture, ou encore tenir des objets. Malheureusement, sa trompe doit chercher de plus en plus loin pour trouver de l'**eau**. En raison du changement climatique, l'habitat de l'éléphant connaît de grandes périodes de sécheresse. Comme il doit se déplacer plus loin, l'éléphant tombe souvent nez-à-nez avec des gens lorsqu'il cherche de l'eau, ce qui est un danger aussi bien pour les humains que pour les éléphants !

C'est donc un vrai défi pour Elena de trouver de l'eau ! **Peux-tu l'aider ?**

Ci-dessous, **connecte Elena l'éléphante à la mare d'eau**, et relie également toutes les menaces entre elles en connectant les mêmes couleurs. Assure-toi que le chemin d'Elena ne croise pas celui des menaces !



## Les menaces

Malheureusement, les **braconniers** continuent d'abattre des éléphants pour vendre leurs défenses, même si cela est interdit. Les défenses des éléphants sont en **ivoire** et étaient auparavant utilisées dans de nombreux objets, tels que des touches de piano, des pièces d'échecs, des bijoux et des œuvres d'art.

L'habitat des éléphants disparaît aussi à cause de la **déforestation**. En effet, les humains ont besoin de plus en plus d'espace pour produire **de la nourriture** et construire **des villes**. Dans les forêts tropicales humides où vit l'éléphant de forêt d'Afrique, de nombreux arbres sont également coupés pour produire du **cacao** qui sert à fabriquer notre chocolat.



Tu voudrais tout savoir sur la nature et agir pour la protéger avec d'autres enfants ? Tu aimerais recevoir des magazines amusants remplis d'informations sur les animaux et participer à des activités ludiques ?

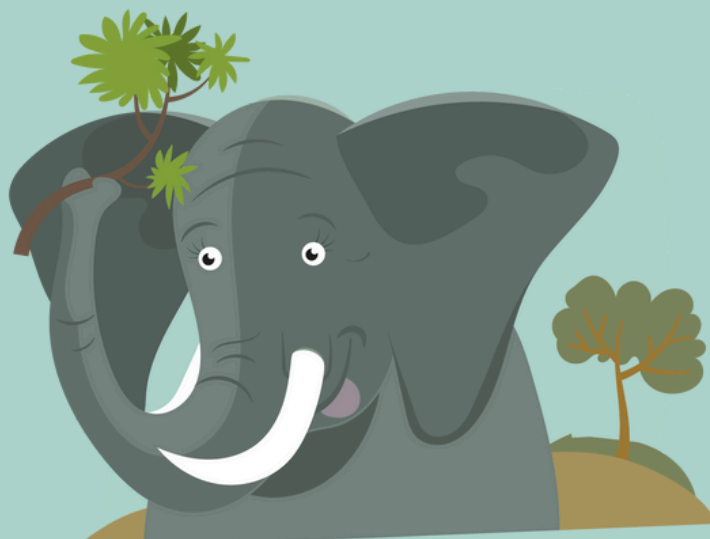


Alors rends-toi sur le site [rangerclub.be](http://rangerclub.be) et inscris-toi !





## Elena, l'éléphant



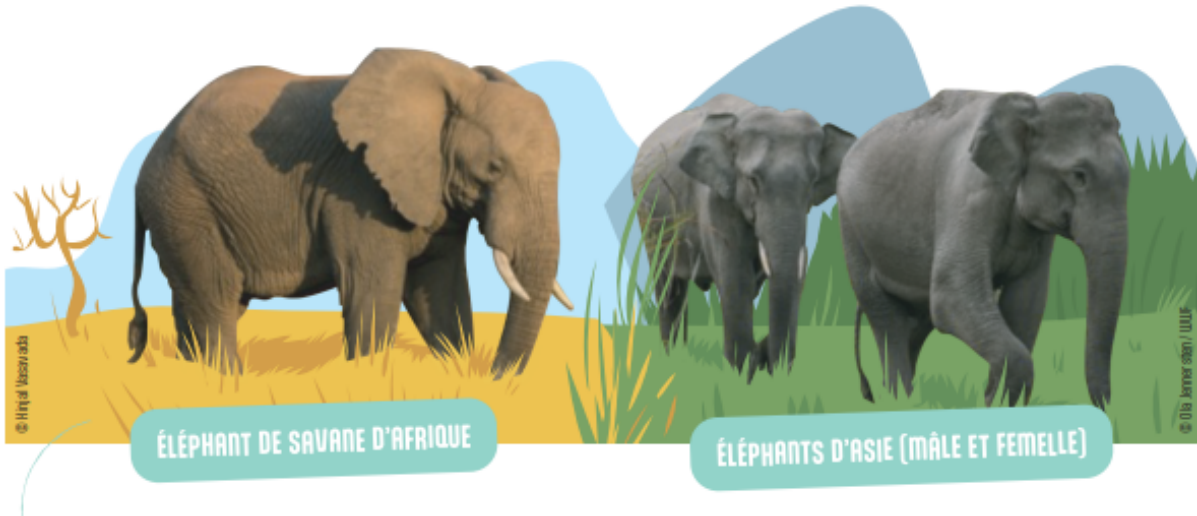
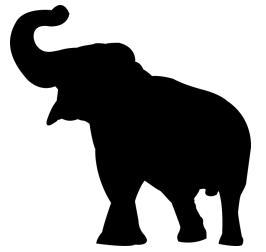
## CORRECTIF

0

### Les recherches de Tam



L'éléphant peut consommer chaque jour l'équivalent de 5 % de sa masse corporelle, soit jusqu'à **300 kg de végétaux** ! Il passe donc beaucoup de temps à mâchouiller. Pour ce faire, l'éléphant possède 12 grosses molaires qui sont remplacées progressivement par des plus récentes au fur et à mesure qu'elles s'usent. Pratique ! Sur l'ensemble de leur vie, les éléphants auront 24 molaires et 2 défenses, qui sont des incisives modifiées, soit **26 dents**. En comparaison, chez l'humain, on observe 20 dents de lait et **32 dents définitives** (dont 4 dents de sagesse qui poussent beaucoup plus tard). Elles sont évidemment plus petites, puisqu'une dent d'éléphant peut peser jusqu'à **2,5 kg** !



### Voici quelques différences entre l'éléphant d'Afrique et celui d'Asie :

- **La taille** : l'éléphant d'Afrique est plus grand que celui d'Asie, il peut mesurer jusqu'à 4,2 m, contre 2,7 m pour celui d'Asie.
- **Les oreilles** : l'éléphant d'Afrique a de plus grandes oreilles, qui peuvent mesurer jusqu'à 2m ! Elles lui servent à se rafraîchir, et comme il fait en moyenne plus chaud en Afrique, ils ont conservé de plus grandes oreilles.
- **La forme de la tête** : l'éléphant d'Asie a deux bosses sur la tête, celui d'Afrique une seule.
- **Les défenses** : chez les éléphants d'Afrique, mâles et femelles ont des défenses, là où en Asie, seuls les mâles en possèdent. Elles sont en général plus petites chez les éléphants d'Asie.
- **Le dos** : il est creusé chez les éléphants d'Afrique, arrondi chez ceux d'Asie.
- **La trompe** : l'éléphant d'Afrique a deux "doigts" au bout de sa trompe, celui d'Asie un seul (*non visible ici*).
- **Poils** : l'éléphant d'Asie possède plus de poils que l'éléphant d'Afrique (*non visible ici*).

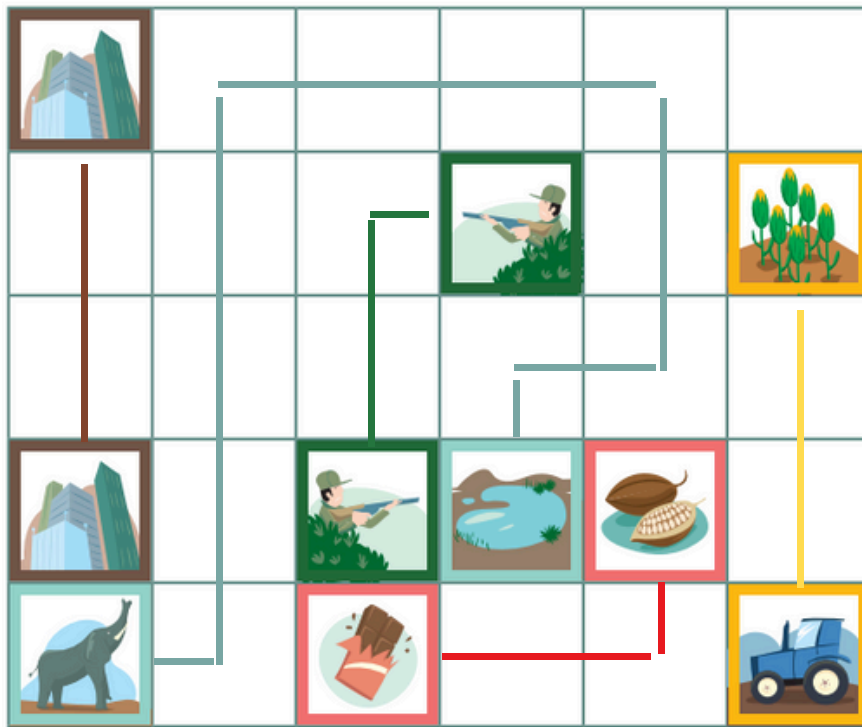


Il reste aujourd'hui environ 415.000 éléphants d'Afrique, et seulement 40.000 éléphants d'Asie.

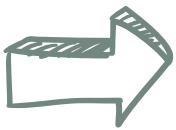
# 3

## Un éléphant, ça trompe énormément

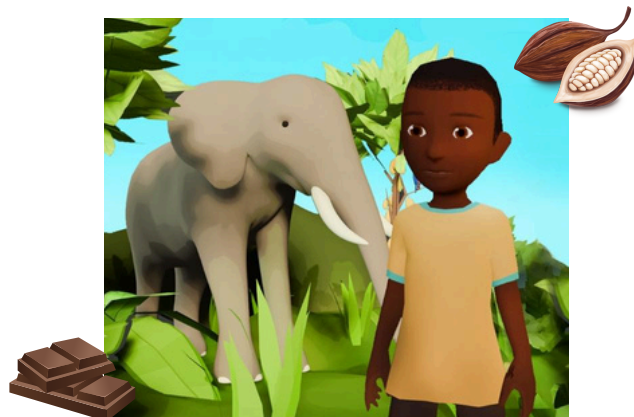
La trompe de l'éléphant comporte plus de 100.000 muscles !



L'éléphant a besoin de **150 à 200 litres d'eau** tous les deux jours, pour boire mais aussi pour se rafraîchir. Le changement climatique affecte de plus en plus lourdement son habitat, et peut causer des sécheresses fatales pour le pachyderme.



Vous voulez en savoir plus sur l'impact de l'industrie du cacao sur les gens et les animaux ? Découvrez avec vos élèves notre **outil numérique de réalité augmentée** !



# INFORMATIONS SUPPLÉMENTAIRES



## Les menaces

90 % des éléphants d'Afrique ont disparu en l'espace d'un siècle. Aujourd'hui, on en compte environ 415 000. Une des principales menaces pour les éléphants reste le **braconnage**. Entre 20.000 et 30.000 éléphants sont tués en moyenne chaque année par des braconniers pour leur **ivoire**. Ce chiffre tend à diminuer grâce aux actions de protection mises en place, et malheureusement aussi parce que les populations les moins protégées ont largement disparu. Une autre menace très importante est la **perte de leur habitat** : depuis 1979, l'habitat de l'éléphant a diminué de 50 % sur le continent africain, les savanes et forêt étant largement converties en surfaces agricoles ou traversées par des routes.

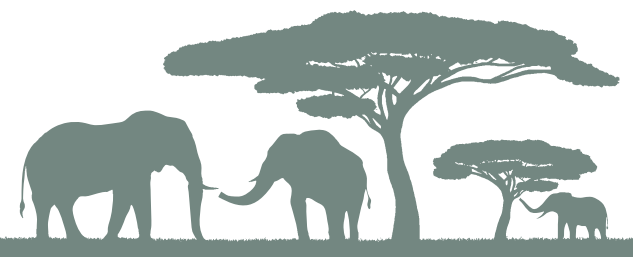
## Ce que fait le WWF

Pour **lutter contre le braconnage**, le WWF collabore avec l'ONG internationale TRAFFIC, qui s'engage contre le trafic d'espèces sauvages au niveau local, régional et international. En Zambie, au Malawi, au Myanmar et au Cambodge, le WWF soutient également les actions qui visent à contrer le braconnage sur le terrain.

Afin de **protéger l'habitat** de l'éléphant en Zambie, qui abrite la quatrième plus grande population d'éléphants du continent, le WWF agit pour préserver des corridors de migration autour de ces aires protégées, et permettre à l'éléphant d'avoir accès à des ressources essentielles comme l'eau. Le WWF réalise également des **études sur l'évolution des populations** d'éléphants et leurs migrations afin de sauvegarder en priorité les habitats les plus critiques.

## L'éléphant, ce jardinier essentiel des forêts

Aujourd'hui, l'éléphant de forêt d'Afrique veille sur la deuxième plus grande forêt équatoriale du monde. Si ces géants venaient à disparaître... cette forêt perdrait entre six et neuf pourcents de sa capacité à capter le carbone atmosphérique ! Conséquence : une augmentation du réchauffement planétaire. En effet, les éléphants de forêt d'Afrique font le tri : ils mangent ou écrasent les arbres qui absorbent peu de CO<sub>2</sub>, et stimulent la pousse des arbres qui en captent énormément. Sans éléphants, tout ce travail d'architecte paysager ne serait pas accompli...





# SOURCES

Voici quelques ressources utiles pour trouver des informations sur l'éléphant et les menaces qui pèsent sur lui :

- Sur le site du WWF-Belgique :
  - <https://wwf.be/fr/especes-menacees/proteger-elephant>
  - <https://wwf.be/fr/actualites/la-fievre-de-livoire-responsable-du-massacre-des-elephants-de-foret>
  - <https://wwf.be/fr/actualites/lelephant-de-foret-dafrique-arme-naturelle-contre-le-changement-climatique>
- Sur le site du Rangerclub :
  - <https://rangerclub.be/fr/animaux/elephant/>
  - <https://rangerclub.be/fr/animaux/elephant/elephant-dasie/>
  - <https://rangerclub.be/fr/animaux/elephant/elephant-dafrique/>

